

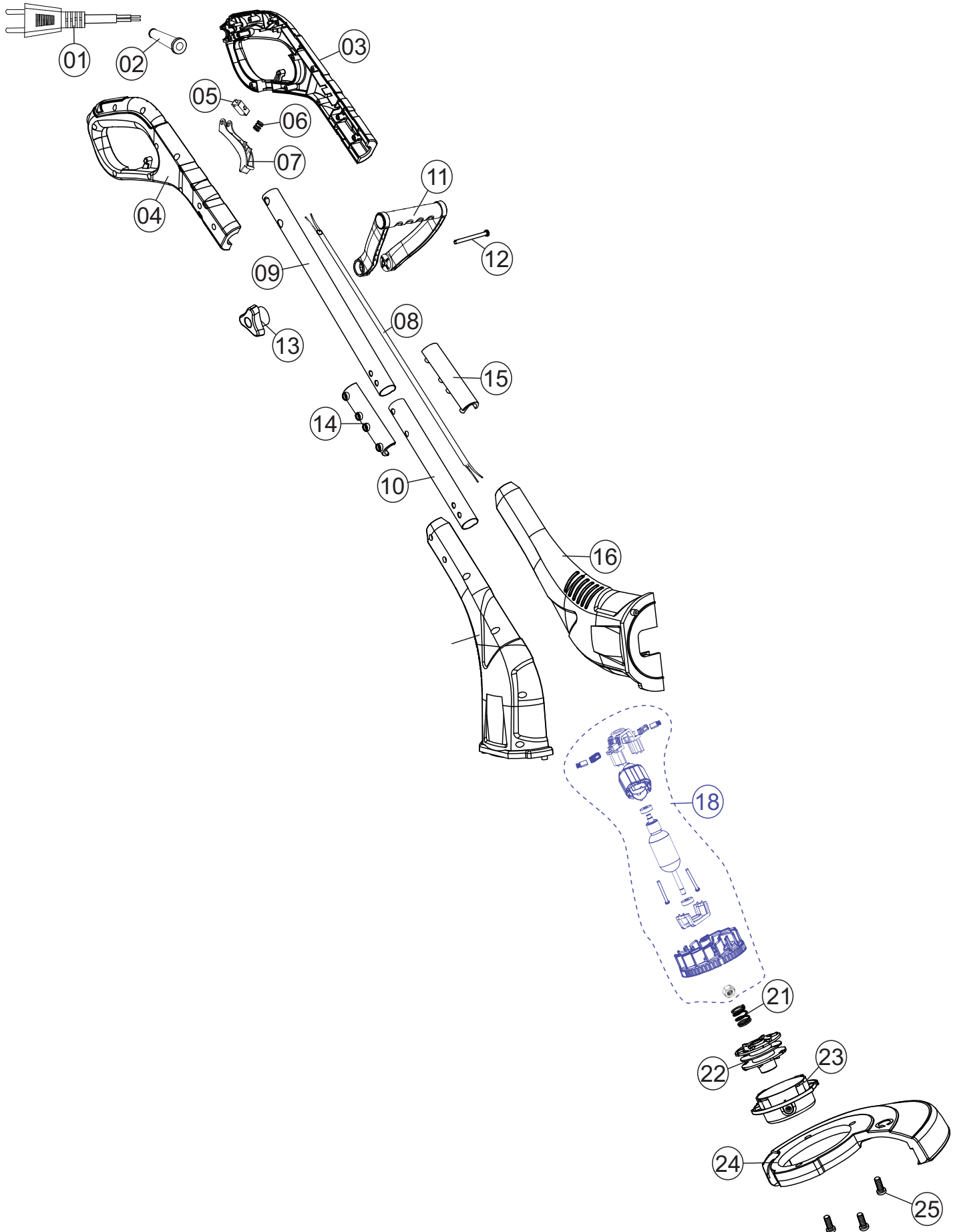


CATÁLOGO DE PEÇAS PARA REPOSIÇÃO



APARADOR DE GRAMA WAP WG AG01E

Vista Explodida








Lista de Peças

POS	CÓDIGO	DESCRIÇÃO	QUANT.	FOTO ILUSTRATIVA
1	FW012272	CABO ELETRICO 10A 250V 2X075mm	1	
2	FW012273	PASSA CABO	1	
3	FW012274	EMPUNHADURA ESQUERDA	1	
4	FW012275	EMPUNHADURA DIREITA	1	
5	FW012276	INTERRUPTOR 13A 250V / 16A 125V	1	
6	FW012278	MOLA DO GATILHO	1	
7	FW012279	GATILHO	1	

Lista de Peças

8	FW012280	CABO ELETRICO INTERNO 2x075mm 127V	1	
	FW012281	CABO ELETRICO INTERNO 2x0,50mm 220V		
9	FW012282	BRAÇO METALICO 35CM	1	
10	FW012283	BRAÇO METALICO 25CM	1	
11	FW012284	EMPUNHADURA AUXILIAR	1	
12	FW012285	PARAFUSO DE FIXAÇÃO DA EMPUNHADURA	1	
13	FW012286	MANIPULO DA EMPUNHADURA	1	
14	FW012287	LUVA DIREITA DO BRAÇO METALICO	1	
15	FW012288	LUVA ESQUERDA DO BRAÇO METALICO	1	

Lista de Peças

16	FW012289	CARENAGEM ESQUERDA	1	
17	FW012290	CARENAGEM DIREITA	1	
18	FW012291	MOTOR 127V	1	
	FW012292	MOTOR 220V		
21	FW012295	MOLA DO CARRETEL	1	
22	FW012296	CARRETEL	1	

Lista de Peças




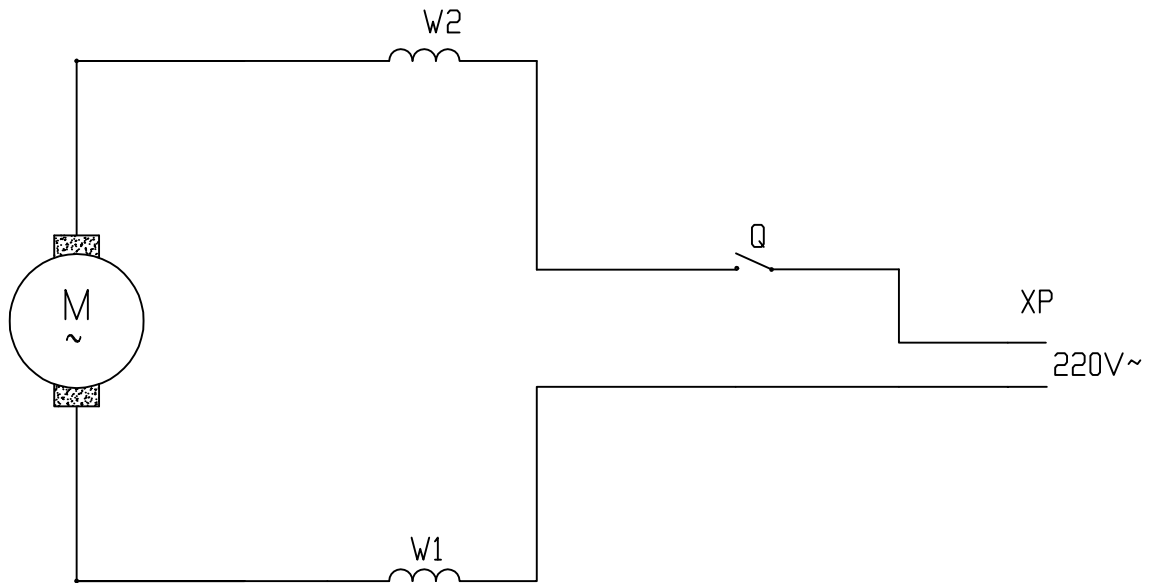
23	FW012297	TAMPA DO CARRETEL	1	
24	FW012298	PROTETOR	1	
25	FW012299	PARAFUSO ST4 2x12 DE FIXAÇÃO DO PROTETOR (unitário)	3	
*	FW011393	CX WAP APARADOR DE GRAMA ELÉTRICO WG AG01E	1	
*	Fw011392	MANUAL DE INSTR WAP APARADOR DE GRAMA ELÉTRICO WG AG01E	1	
*	ECB00392	ETIQ C. BAR WAP APARADOR DE GRAMA WG AG01E 127V	1	
*	ECB00393	ETIQ C. BAR WAP APARADOR DE GRAMA WG AG01E 220V	1	

Diagrama Eléctrico



Lista de Revisões

N°	DESCRIÇÃO	DATA
00	Emissão inicial	11/07/2025



Fresnomaq Indústria de Máquinas S/A
Tel.: (41) 3513-9600 - Fax: (41) 3513-9630
Rua Antônio Singer, 200 - São José dos Pinhais, PR, Brasil
www.wap.ind.br - wap@wap.ind.br